

RUHR-UNIVERSITÄT BOCHUM | 44780 Bochum | Germany

Jun.-Prof. Dr. Sebastian Weydner-  
Volkmann  
GA 3/55

**DIE KANZLERIN**

**Dezernat 1**  
**Abteilung 1: Lehre und Gremien**  
Gebäude UV 3/364 Universitätsstraße  
150, 44801 Bochum

**ANNE KRÜGER**

Fon +49 (0)234 32-22920  
Fax +49 (0)234 32-14504  
Anne.Krueger@uv.rub.de

## Ergebnisse der Studentischen Veranstaltungsbewertung

Sehr geehrter Herr Weydner-Volkmann,

auf den folgenden Seiten erhalten Sie die Ergebnisse der studentischen Veranstaltungsbewertung für die Veranstaltung "Vertrauen: Ein Schlüsselbegriff zur Bewertung von Digitaltechniken". Bitte besprechen Sie die Ergebnisse mit Ihren Studierenden. Ein Feedbackgespräch, in dem Sie die Ergebnisse Ihren Studierenden zurückspeiegeln, ist verpflichtender Bestandteil der studentischen Lehrveranstaltungsbewertung an der Ruhr-Universität.

Falls Sie Inspiration wünschen, finden Sie einen Leitfaden für Feedbackgespräche und ein Video zu solchen Gesprächen auf [www.rub.de/evasys](http://www.rub.de/evasys). Hilfreich ist auch die Rubrik Feedback im Downloadcenter für inspirierte Lehre (Lehre laden): <http://www.rub.de/lehreladen>.

Mit freundlichen Grüßen,

Im Auftrag

Anne Krüger

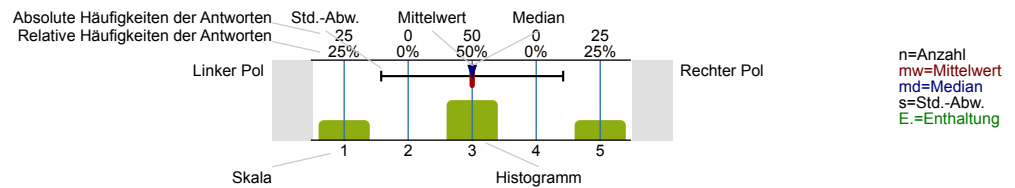
## Jun.-Prof. Dr. Sebastian Weydner-Volkman

Vertrauen: Ein Schlüsselbegriff zur Bewertung von Digitaltechniken (WiSe2021\_030082)  
Erfasste Fragebögen = 18



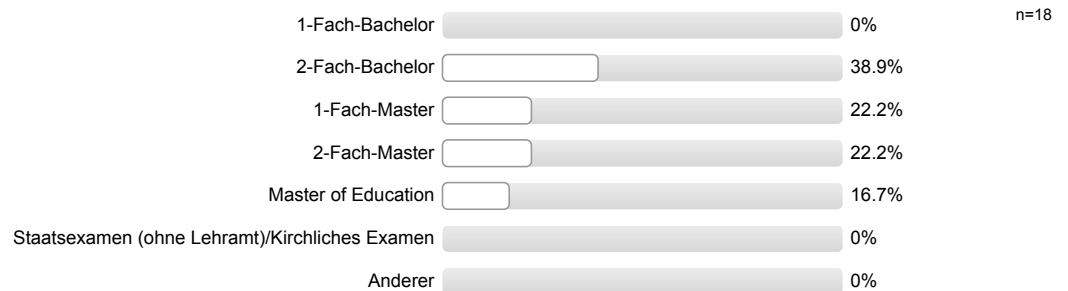
## Legende

Frage

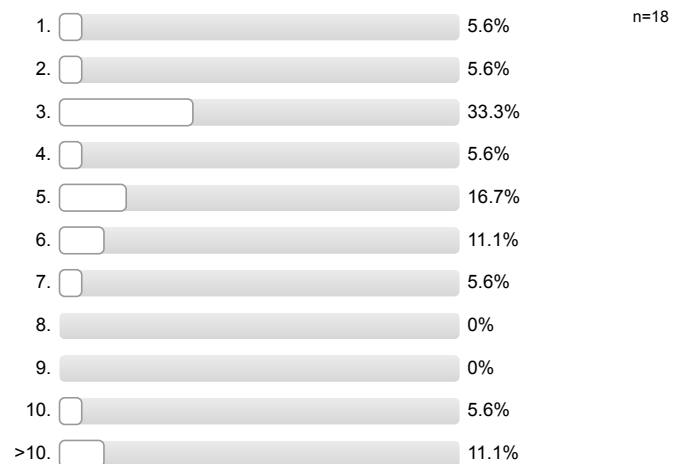


## Allgemeines

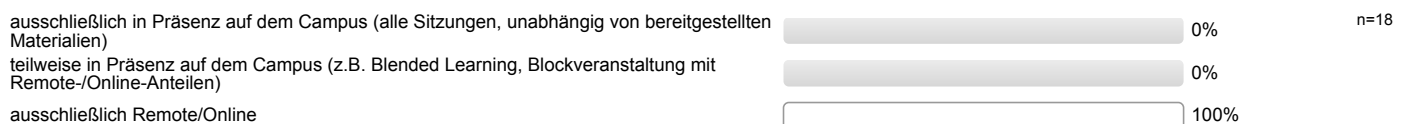
## Im Rahmen welches Studiengangs besuchen Sie diese Lehrveranstaltung?



## In welchem Fachsemester studieren Sie?



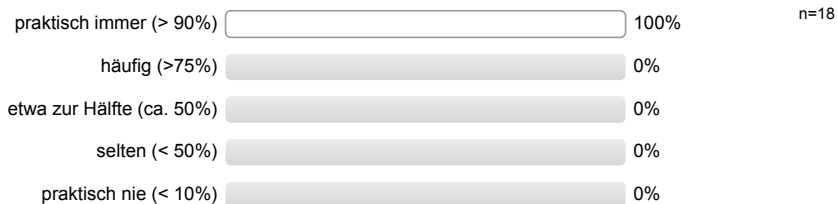
## In welcher Form wird diese Lehrveranstaltung durchgeführt?



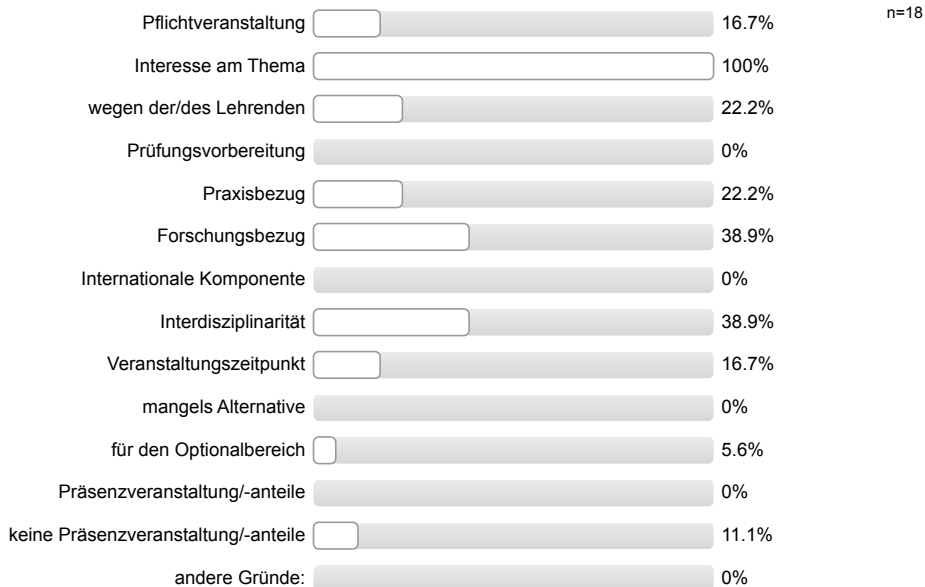
## Welche der folgenden digitalen Elemente werden in dieser Lehrveranstaltung eingesetzt? (Mehrfachnennungen möglich)



**Ich besuche diese Lehrveranstaltung (auf dem Campus oder in Webkonferenzen) ...**



**Aus welchen Gründen haben Sie diese Lehrveranstaltung gewählt? (Mehrfachnennungen möglich)**

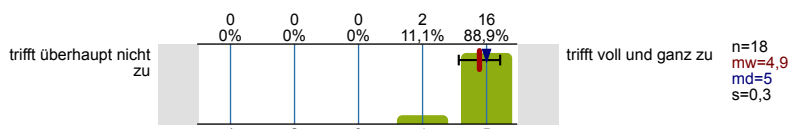


andere Gründe:

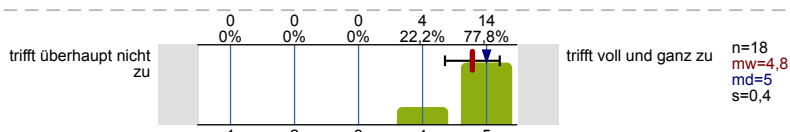
Es wird keine Auswertung angezeigt, da die Anzahl der Antworten zu gering ist (n<3).

**Struktur & Anforderungen**

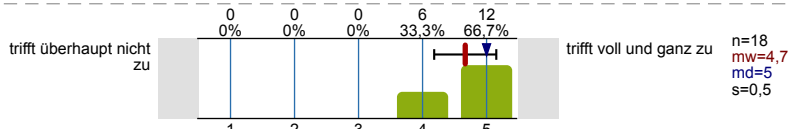
Die organisatorischen Regelungen für die Veranstaltung sind klar verständlich.



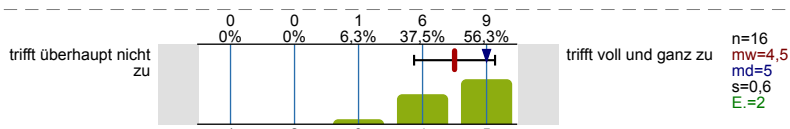
Der inhaltliche Aufbau der Veranstaltung ist nachvollziehbar.



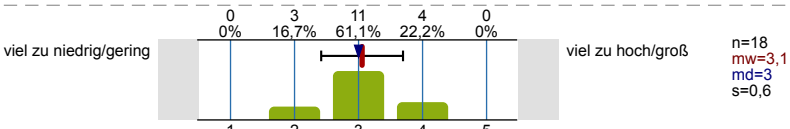
Die Lehr-/Lernziele der Veranstaltung sind mir klar.



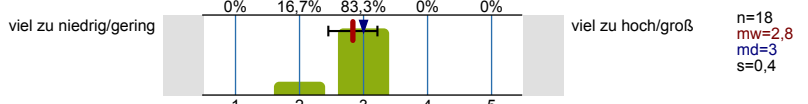
Die Veranstaltung passt inhaltlich gut in das Modul.



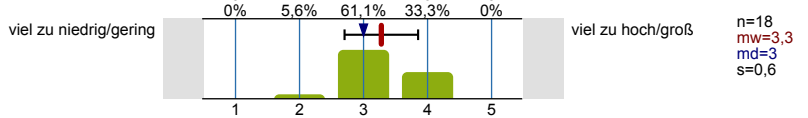
Der Schwierigkeitsgrad der Veranstaltung ist für mich...



Das Tempo der Veranstaltung ist für mich...

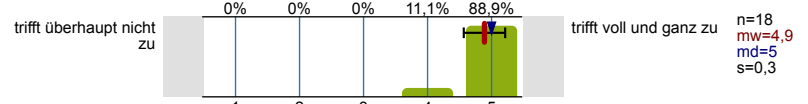


Der Stoffumfang der Veranstaltung ist für mich...

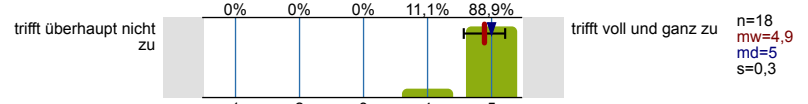


Didaktik & Methoden

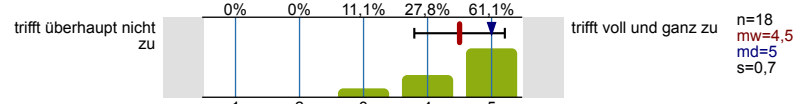
In Präsenzsitzungen/Webkonferenzen wirkt die/der Lehrende gut vorbereitet.



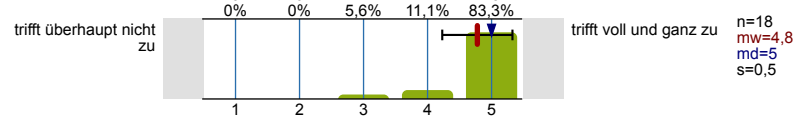
Die Veranstaltung ist insgesamt gut vorbereitet.



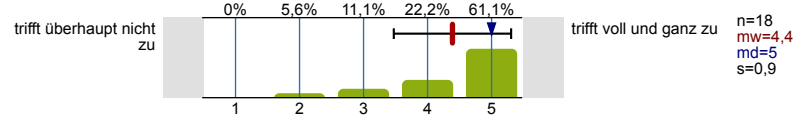
Die Veranstaltung ist interessant gestaltet.



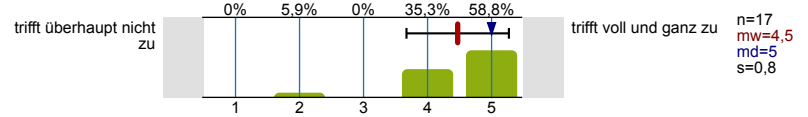
Die/Der Lehrende lehrt engagiert und versteht es, Begeisterung zu vermitteln.



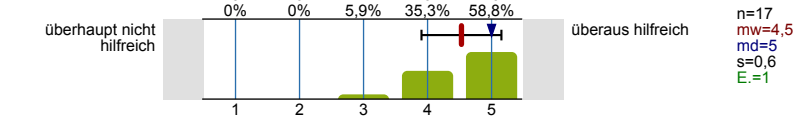
In der Veranstaltung wird Kompliziertes verständlich gemacht.



Die Lehrmethoden sind zur Vermittlung des Stoffes gut geeignet.

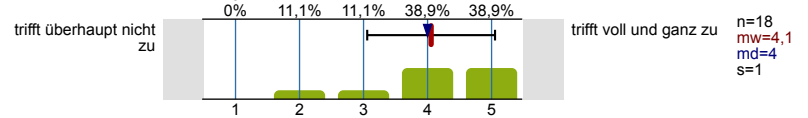


Die angebotenen Materialien sind...

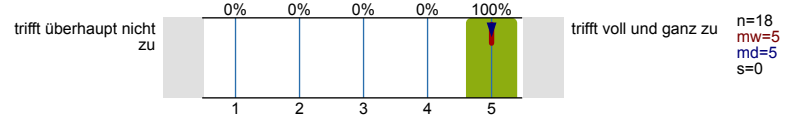


Interaktion & Betreuung

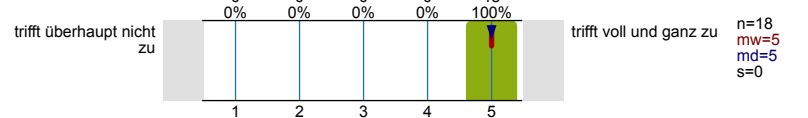
Die/Der Lehrende bindet die Vorerfahrungen der Studierenden in die Veranstaltung ein.



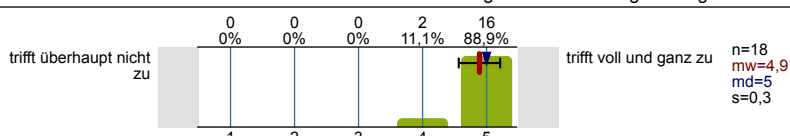
Die/Der Lehrende verhält sich den Studierenden gegenüber freundlich und respektvoll.



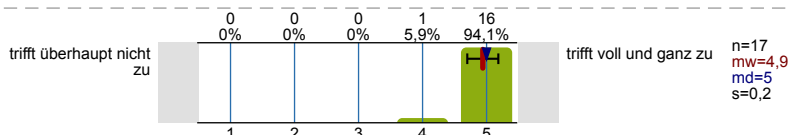
Die/Der Lehrende geht auf Fragen und Beiträge der Studierenden ein.



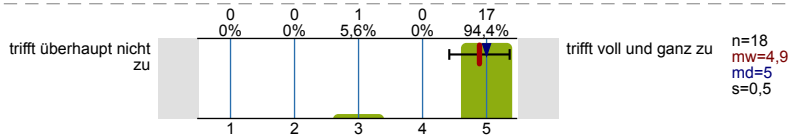
Die/der Lehrende nimmt Anregungen der Studierenden auf.



In der Veranstaltung herrscht eine gute Arbeitsatmosphäre.

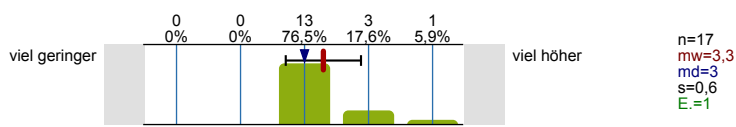


Die/der Lehrende ist für Studierende gut ansprech- bzw. erreichbar.

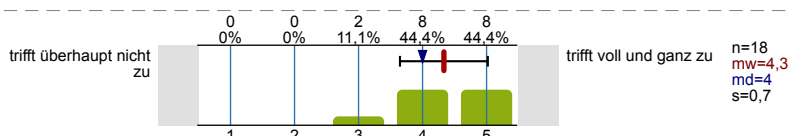


Studentische Selbstreflexion & Lernerfolg

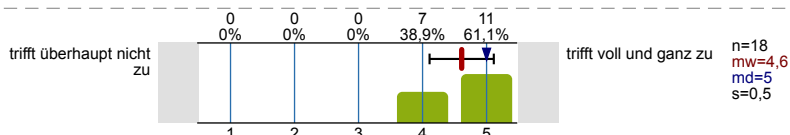
Mein Zeitaufwand für die Veranstaltung ist im Verhältnis zu den vergebenen Leistungspunkten/Credit Points (1 CP = 30 Zeitstunden) ...



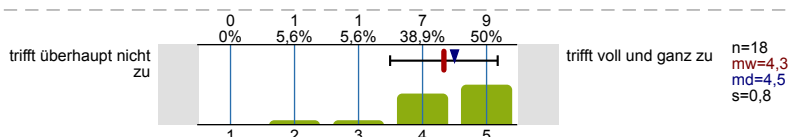
Ich bereite die Sitzungen/Arbeitseinheiten regelmäßig vor/nach.



Durch die Veranstaltung konnte ich mein Fachwissen erweitern.

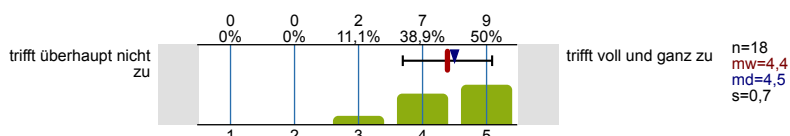


Die Veranstaltung regt zum vertiefenden Selbststudium an.

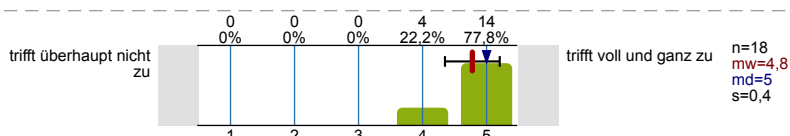


Zusatzfragen für Seminare

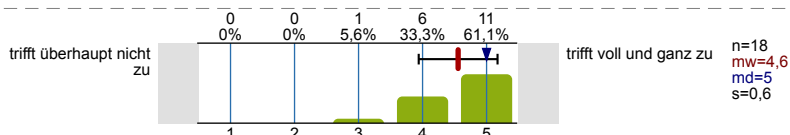
Die/Der Lehrende gibt hilfreiches Feedback.



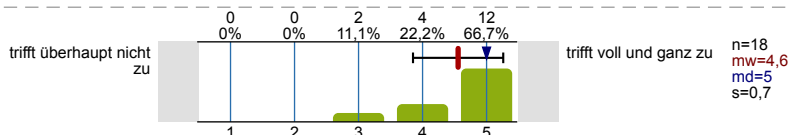
Die/Der Lehrende formuliert Kritik konstruktiv.



Die/Der Lehrende unterstützt mich bei der Vorbereitung meiner Beiträge angemessen.

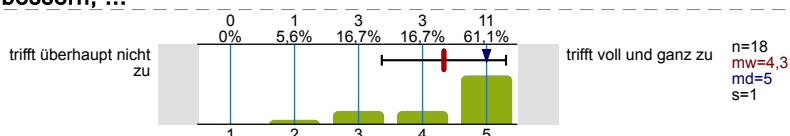


Die Seminarzeit ist sinnvoll eingeteilt (Vortrag, Diskussion, Klärung von Fragen, etc.).

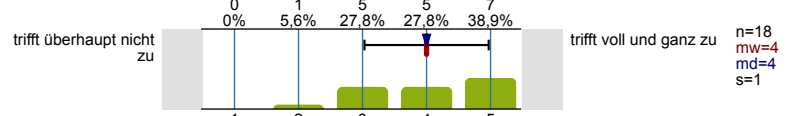


Durch die Veranstaltung konnte ich meine Fähigkeit verbessern, ...

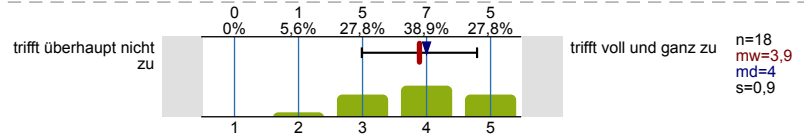
... Texte/Fachgegenstände wissenschaftlich zu bearbeiten.



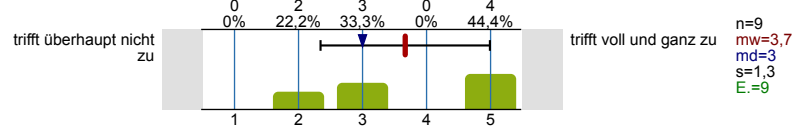
... Arbeitsergebnisse in angemessener Form zu präsentieren.



... in Diskussionen meinen Standpunkt wissenschaftlich zu vertreten und mich aktiv mit anderen Meinungen auseinanderzusetzen.

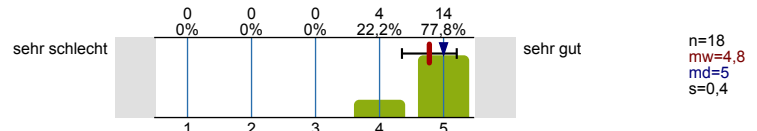


... mich mit anderen in einer Gruppe zu organisieren.



### Gesamtbeurteilung

Meine Gesamtbewertung der Veranstaltung:



Was ist besonders gut an der Veranstaltung?

- - Super hilfsbereiter Dozent
- super Erreichbarkeit des Dozenten
- endlich ein interessantes, lebensweltbezogenes Thema statt zum x-Mal ein Seminar über Kant
- gut das nicht jede Woche ein Zoom-Meeting war
- Abwechslungsreiche Texte zum Thema, Einteilung in Zoom- und Moodlewochen, Arbeitspensum angemessen (vor allem die Länge der Texte), angenehme Atmosphäre im Kurs, gut geleitete Diskussionen
- Besonders gut fand ich, dass die Texte immer so ausführlich besprochen wurden, Sie sehr gut erklären können und man jeden Text so am Ende gut verstanden hat. Außerdem hat es mir gefallen, mal Texte auf Englisch zu lesen und vor allem so aktuelle Texte.
- Das Austauschforum halte ich für eine gute Idee, wenn es etwas anders eingebunden wird. Die Texte fand ich spannend ausgewählt, da sie auch für andere phil. Fragestellungen Antworten bereitstellen.
- Der Dozent ist stets freundlich, motiviert und gibt konstruktive Kritik. Die Zoom Sitzungen sind mit dem 14-tägigen Wechsel sehr angenehm und stets informativ gestaltet.
- Der nahe Praxisbezug und die Auseinandersetzung mit aktuellen Debatten.
- Die Diskussionsrunden über Zoom funktionieren sehr gut.
- Die Intervalle von synchronen und asynchronen Tätigkeiten (digitale Präsenz (Zoom) und Aufgabe in der Moodle-Umgebung) sind gut aufeinander abgestimmt; die Textumfänge beim Asynchronen sind gut, die Aufgaben sinnvoll gestellt, sodass das Erarbeitete gut in die synchrone Phase integriert werden kann.
- Ein klares, gut kommuniziertes Kurs-Konzept, dass durch die abwechselnden Zoom und Moodle Sitzungen genug Zeit gegeben hat, sich ausführlich mit den Themen auseinanderzusetzen und sehr zur Mitarbeit motiviert hat. Bei Herr Weydner-Volkmannt merkt man, dass er sich viele Überlegungen dazu gemacht hat, wie er seine digitale Lehre aufbaut und das erlebt man an den konstruktiven Diskussionen und der hohen Qualität des Seminars. Ich hoffe, weitere Veranstaltungen bei ihm belegen zu können.
- Organisation und Feedback durch die Lehrperson sind makellos
- gute Atmosphäre, gerechtfertigter Arbeitsaufwand, klare Kommunikation von Erwartungen,

Konkrete Verbesserungsvorschläge:

- - konkretes Feedback zu Aufgaben (muss von der Seminarteilnehmendenzahl aber auch für Sie passen, da es sich dabei m.E. um eine optionale Serviceleistung handelt)
  - Verfügbarmachung der Referatsfolien
  - Abgabe der Essays nach der Vorlesungszeit, in der letzten Vorlesungswoche ist das Datum ein wenig knapp bemessen, da die letzten Seminarsitzungen von Veranstaltungen intensiv und die letzten Wochen entsprechend voll sind
- - manchmal waren die Texte sehr schwierig
- Das Feedback zu den Moodleaufgaben war sehr kurz gehalten. Es wäre schön, wenn man etwas konkretere Rückmeldungen zu gelungenen Punkten oder Verbesserungsvorschläge bekommt, die auch über das rein Formale hinausgehen.
- Forum: Die Reglementierung mit 1x Fragen 1x Antworten hat bei mir dazu geführt, dass ich Fragen gestellt habe, die ich bereits selbst beantworten konnte. Insofern trug die Verpflichtung eher zu einer gehorsamen Fragenstellung, als Ausdruck eines tatsächlich persönlichen Interesses bei.

Eventuell Peer-Review, um mit Kommiliton\_Innen in einen direkten Austausch über bereits Geschriebenes zu kommen. Teilweise hatte ich den Eindruck, dass die vorbereitete Literatur noch länger diskutiert hätte werden können. Vielleicht lässt sich das Verhältnis zwischen Vorbereitung/Zeit für Diskussion etwas anpassen. Entweder weniger Inhalt oder aber mehr Zeit für Diskussion.

- Insbesondere bei diesem Seminarthema wäre es wünschenswert, die Arbeitsmaterialien nicht nur auf die Textarbeit zu beschränken. Darüber hinaus waren einige der Texte unnötig schwer zugänglich.

# Profillinie

Teilbereich: Fakultät für Philosophie und Erziehungswissenschaft

Name der/des Lehrenden: Jun.-Prof. Dr. Sebastian Weydner-Volkmann

Titel der Lehrveranstaltung: Vertrauen: Ein Schlüsselbegriff zur Bewertung von Digitaltechniken  
(Name der Umfrage)

Verwendete Werte in der Profillinie: Mittelwert

## Struktur & Anforderungen

Die organisatorischen Regelungen für die Veranstaltung sind klar verständlich.	trifft überhaupt nicht zu						trifft voll und ganz zu	n=18	mw=4,9	md=5,0	s=0,3
Der inhaltliche Aufbau der Veranstaltung ist nachvollziehbar.	trifft überhaupt nicht zu						trifft voll und ganz zu	n=18	mw=4,8	md=5,0	s=0,4
Die Lehr-/Lernziele der Veranstaltung sind mir klar.	trifft überhaupt nicht zu						trifft voll und ganz zu	n=18	mw=4,7	md=5,0	s=0,5
Die Veranstaltung passt inhaltlich gut in das Modul.	trifft überhaupt nicht zu						trifft voll und ganz zu	n=16	mw=4,5	md=5,0	s=0,6
Der <u>Schwierigkeitsgrad</u> der Veranstaltung ist für mich...	viel zu niedrig/gering						viel zu hoch/groß	n=18	mw=3,1	md=3,0	s=0,6
Das <u>Tempo</u> der Veranstaltung ist für mich...	viel zu niedrig/gering						viel zu hoch/groß	n=18	mw=2,8	md=3,0	s=0,4
Der <u>Stoffumfang</u> der Veranstaltung ist für mich...	viel zu niedrig/gering						viel zu hoch/groß	n=18	mw=3,3	md=3,0	s=0,6

## Didaktik & Methoden

In Präsenzsitzungen/Webkonferenzen wirkt die/der Lehrende gut vorbereitet.	trifft überhaupt nicht zu						trifft voll und ganz zu	n=18	mw=4,9	md=5,0	s=0,3
Die Veranstaltung ist insgesamt gut vorbereitet.	trifft überhaupt nicht zu						trifft voll und ganz zu	n=18	mw=4,9	md=5,0	s=0,3
Die Veranstaltung ist interessant gestaltet.	trifft überhaupt nicht zu						trifft voll und ganz zu	n=18	mw=4,5	md=5,0	s=0,7
Die/Der Lehrende lehrt engagiert und versteht es, Begeisterung zu vermitteln.	trifft überhaupt nicht zu						trifft voll und ganz zu	n=18	mw=4,8	md=5,0	s=0,5
In der Veranstaltung wird Kompliziertes verständlich gemacht.	trifft überhaupt nicht zu						trifft voll und ganz zu	n=18	mw=4,4	md=5,0	s=0,9
Die Lehrmethoden sind zur Vermittlung des Stoffes gut geeignet.	trifft überhaupt nicht zu						trifft voll und ganz zu	n=17	mw=4,5	md=5,0	s=0,8
Die angebotenen Materialien sind...	überhaupt nicht hilfreich						überaus hilfreich	n=17	mw=4,5	md=5,0	s=0,6

## Interaktion & Betreuung

Die/Der Lehrende bindet die Vorerfahrungen der Studierenden in die Veranstaltung ein.	trifft überhaupt nicht zu						trifft voll und ganz zu	n=18	mw=4,1	md=4,0	s=1,0
Die/Der Lehrende verhält sich den Studierenden gegenüber freundlich und respektvoll.	trifft überhaupt nicht zu						trifft voll und ganz zu	n=18	mw=5,0	md=5,0	s=0,0
Die/Der Lehrende geht auf Fragen und Beiträge der Studierenden ein.	trifft überhaupt nicht zu						trifft voll und ganz zu	n=18	mw=5,0	md=5,0	s=0,0
Die/der Lehrende nimmt Anregungen der Studierenden auf.	trifft überhaupt nicht zu						trifft voll und ganz zu	n=18	mw=4,9	md=5,0	s=0,3
In der Veranstaltung herrscht eine gute Arbeitsatmosphäre.	trifft überhaupt nicht zu						trifft voll und ganz zu	n=17	mw=4,9	md=5,0	s=0,2
Die/der Lehrende ist für Studierende gut ansprechbar bzw. erreichbar.	trifft überhaupt nicht zu						trifft voll und ganz zu	n=18	mw=4,9	md=5,0	s=0,5



Studentische Selbstreflexion & Lernerfolg

Mein Zeitaufwand für die Veranstaltung ist im Verhältnis zu den vergebenen Leistungspunkten/ Credit Points (1 CP = 30 Zeitstunden) ...	viel geringer						viel höher	n=17	mw=3,3	md=3,0	s=0,6
Ich bereite die Sitzungen/Arbeitseinheiten regelmäßig vor/nach.	trifft überhaupt nicht zu						trifft voll und ganz zu	n=18	mw=4,3	md=4,0	s=0,7
Durch die Veranstaltung konnte ich mein Fachwissen erweitern.	trifft überhaupt nicht zu						trifft voll und ganz zu	n=18	mw=4,6	md=5,0	s=0,5
Die Veranstaltung regt zum vertiefenden Selbststudium an.	trifft überhaupt nicht zu						trifft voll und ganz zu	n=18	mw=4,3	md=4,5	s=0,8

Zusatzfragen für Seminare

Die/Der Lehrende gibt hilfreiches Feedback.	trifft überhaupt nicht zu						trifft voll und ganz zu	n=18	mw=4,4	md=4,5	s=0,7
Die/Der Lehrende formuliert Kritik konstruktiv.	trifft überhaupt nicht zu						trifft voll und ganz zu	n=18	mw=4,8	md=5,0	s=0,4
Die/Der Lehrende unterstützt mich bei der Vorbereitung meiner Beiträge angemessen.	trifft überhaupt nicht zu						trifft voll und ganz zu	n=18	mw=4,6	md=5,0	s=0,6
Die Seminarzeit ist sinnvoll eingeteilt (Vortrag, Diskussion, Klärung von Fragen, etc.).	trifft überhaupt nicht zu						trifft voll und ganz zu	n=18	mw=4,6	md=5,0	s=0,7
... Texte/Fachgegenstände wissenschaftlich zu bearbeiten.	trifft überhaupt nicht zu						trifft voll und ganz zu	n=18	mw=4,3	md=5,0	s=1,0
... Arbeitsergebnisse in angemessener Form zu präsentieren.	trifft überhaupt nicht zu						trifft voll und ganz zu	n=18	mw=4,0	md=4,0	s=1,0
... in Diskussionen meinen Standpunkt wissenschaftlich zu vertreten und mich aktiv mit anderen Meinungen auseinanderzusetzen.	trifft überhaupt nicht zu						trifft voll und ganz zu	n=18	mw=3,9	md=4,0	s=0,9
... mich mit anderen in einer Gruppe zu organisieren.	trifft überhaupt nicht zu						trifft voll und ganz zu	n=9	mw=3,7	md=3,0	s=1,3

Gesamtbeurteilung

Meine Gesamtbewertung der Veranstaltung:	sehr schlecht						sehr gut	n=18	mw=4,8	md=5,0	s=0,4
--	---------------	--	--	--	--	--	----------	------	--------	--------	-------