

## Sebastian Weydner-Volkman

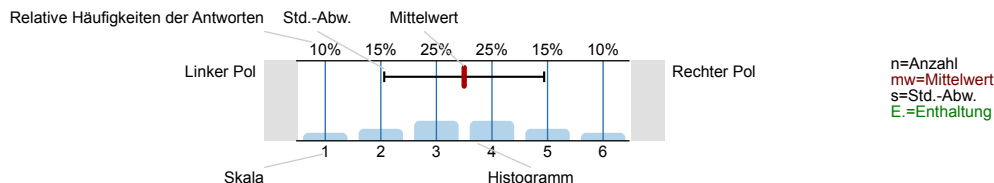
### "Die Lebenswelt", Phänomenologische und pragmatische Perspektiven. (SS19)

Erfasste Fragebögen = 9; Rücklaufquote: 45%



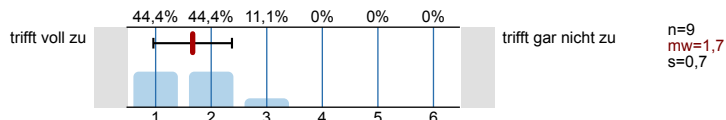
## Legende

Frage-  
text

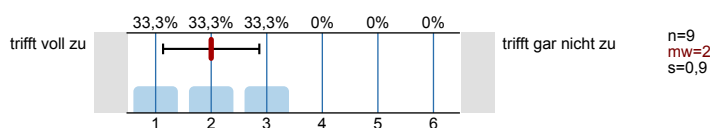


### Lernerfolg und Kompetenzerwerb

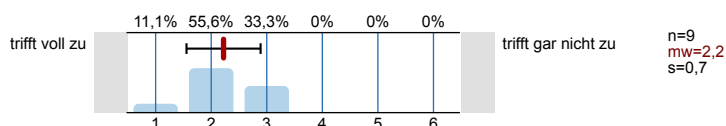
Ich habe in dieser Lehrveranstaltung viel gelernt.



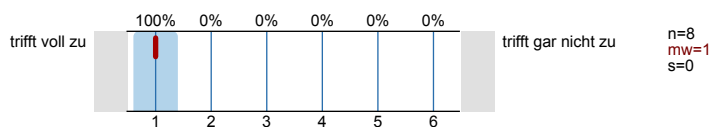
Ich kann mein erworbenes Wissen auf verschiedene Aufgabenstellungen anwenden.



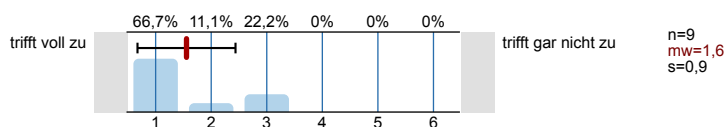
Ich habe meine Fähigkeiten im wissenschaftlichen Problemlösen verbessert.



Die Leistungsanforderungen und Regeln sind klar definiert.

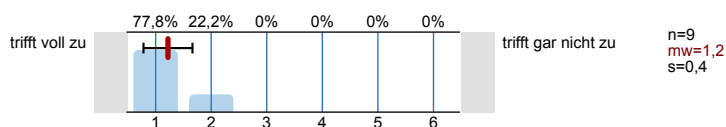


Die Ergebnissicherung (bspw. durch Protokolle, mündl. oder schriftl. Zusammenfassungen) erfolgt in geeigneter Weise.

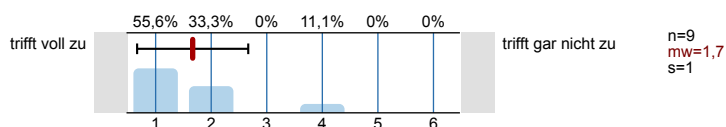


### Allgemeine Lehrkompetenz

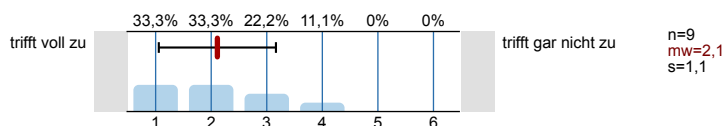
Die Dozentin/der Dozent kann die Inhalte verständlich darstellen.



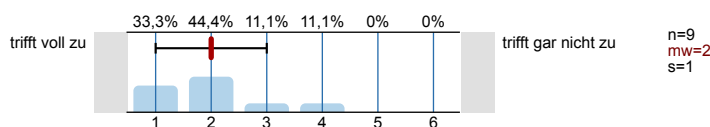
Die Dozentin/der Dozent fördert die aktive Auseinandersetzung mit den Inhalten.



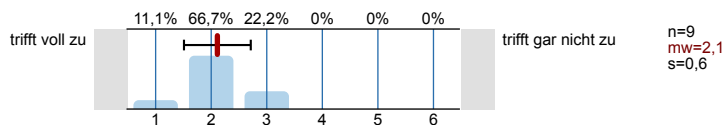
Die Dozentin/der Dozent stellt Bezüge zu anderen Themengebieten (bspw. Forschung, Praxis) her.



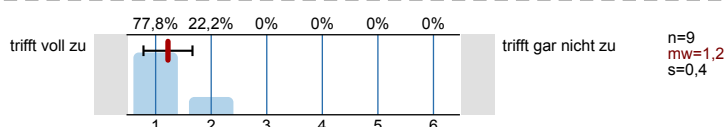
Die Gestaltung der Lehrveranstaltung trägt zum Verständnis des Stoffes bei.



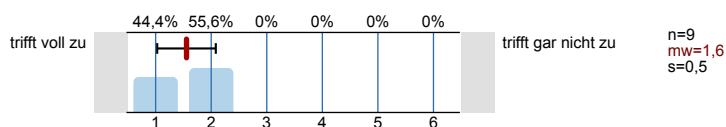
Didaktische Hilfsmittel (Folien, Tafelbilder o. ä.) werden sinnvoll eingesetzt.



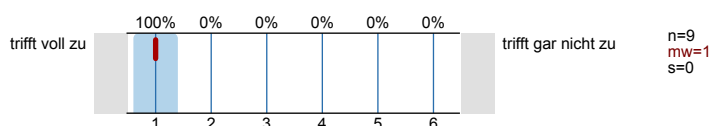
Die Lehrveranstaltung ist inhaltlich gut strukturiert.



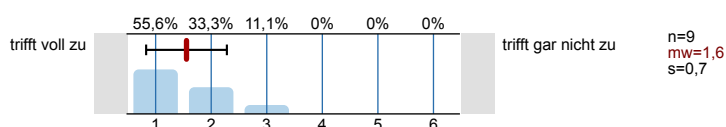
Die Dozentin/der Dozent gestaltet das Seminar auf einem angemessen hohen Niveau.



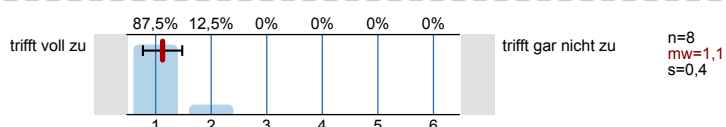
Die Dozentin/der Dozent pflegt einen wertschätzenden und fairen Umgang gegenüber den Studierenden.



Die Dozentin/der Dozent regt zur kritischen Reflexion an.

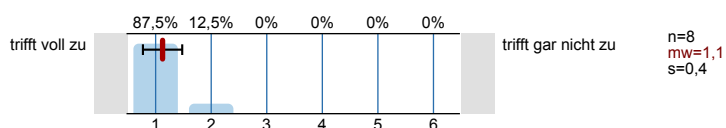


Die Dozentin/der Dozent wirkt gut vorbereitet und zeigt Engagement in der Lehrtätigkeit.

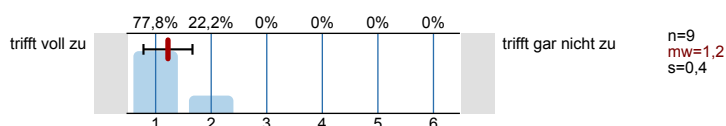


### Rahmenbedingungen

Der Raum ist für diese Lehrveranstaltung sehr gut geeignet.

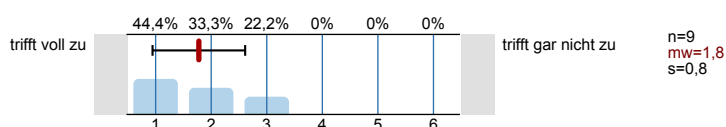


Die Gruppengröße ist für diese Veranstaltung sehr gut.

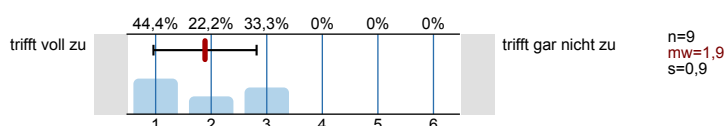


### Studentische Eigenleistung

Ich habe an der Lehrveranstaltung regelmäßig teilgenommen.

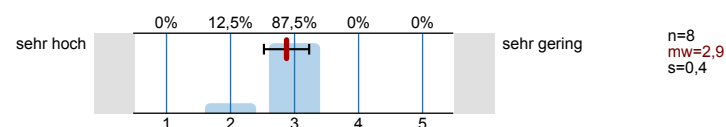


Ich habe die Lehrveranstaltung regelmäßig vor- und nachbereitet.



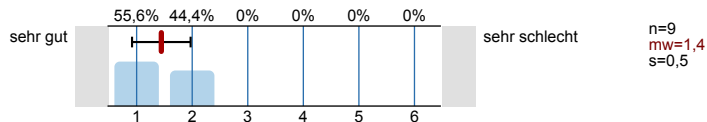
### Workload

Falls Leistungspunkte (LP) vergeben werden - verglichen mit den vergebenen Leistungspunkten ist mein tatsächlicher Arbeitsaufwand für diese Lehrveranstaltung (1 LP = 30 Stunden Arbeitsaufwand):



### Gesamtbewertung

Wie bewerten Sie die Qualität der Lehrveranstaltung insgesamt? Lassen Sie bitte die Rahmenbedingungen (Raum, Gruppengröße etc.) nicht in die Bewertung einfließen.



Was hat Ihnen an dieser Lehrveranstaltung besonders gut gefallen?

- Dass verschiedene Autoren hinsichtlich einer Fragestellung gelesen wurden, so dass man wirklich den Eindruck hatte einen Überblick zu gewinnen!
- Die Auswahl der Texte und die vielfältigen Positionen, die Struktur in Wiederholung, Referat und Diskussion.
- Die Diskussion war immer interessant.
- Die unterschiedlichen Positionen werden gut anhand von "Standardtexten" erarbeitet

Wo sehen Sie Verbesserungspotential für diese Lehrveranstaltung?

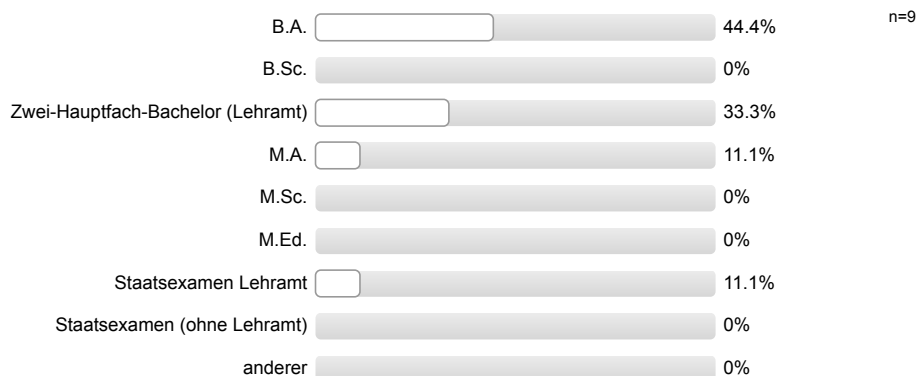
- Außerhalb des ... (unleserlich) liegende Positionen bspw. Kant) sollen vermieden werden, weil diesen offenbar nicht gerecht gekommen werden kann.
- Eventuell mehr Hinweise zu hilfreicher Sekundärliteratur
- Ich hätte es besser gefunden, wenn statt Referaten Leitfragen zu den Texten zu beantworten gewesen wären!
- Vielleicht würde ich mehr Zeit für eine kleine Vorlesung vom Lehrer über den Text hinzufügen.

**Allgemeine Fragen**

Anzahl Fachsemester (bezogen auf den aktuellen Studiengang):



Angestrebter akademischer Abschluss (bezogen auf den aktuellen Studiengang):



# Profillinie

Teilbereich: Philosophisches Seminar

Name der/des Lehrenden: Sebastian Weydner-Volkman

Titel der Lehrveranstaltung: "Die Lebenswelt", Phänomenologische und pragmatische Perspektiven.  
(Name der Umfrage)

Verwendete Werte in der Profillinie: Mittelwert

## Lernerfolg und Kompetenzerwerb

Ich habe in dieser Lehrveranstaltung viel gelernt.	trifft voll zu		trifft gar nicht zu	n=9	mw=1,7	md=2,0	s=0,7
Ich kann mein erworbenes Wissen auf verschiedene Aufgabenstellungen anwenden.	trifft voll zu		trifft gar nicht zu	n=9	mw=2,0	md=2,0	s=0,9
Ich habe meine Fähigkeiten im wissenschaftlichen Problemlösen verbessert.	trifft voll zu		trifft gar nicht zu	n=9	mw=2,2	md=2,0	s=0,7
Die Leistungsanforderungen und Regeln sind klar definiert.	trifft voll zu		trifft gar nicht zu	n=8	mw=1,0	md=1,0	s=0,0
Die Ergebnissicherung (bspw. durch Protokolle, mündl. oder schriftl. Zusammenfassungen) erfolgt in geeigneter Weise.	trifft voll zu		trifft gar nicht zu	n=9	mw=1,6	md=1,0	s=0,9

## Allgemeine Lehrkompetenz

Die Dozentin/der Dozent kann die Inhalte verständlich darstellen.	trifft voll zu		trifft gar nicht zu	n=9	mw=1,2	md=1,0	s=0,4
Die Dozentin/der Dozent fördert die aktive Auseinandersetzung mit den Inhalten.	trifft voll zu		trifft gar nicht zu	n=9	mw=1,7	md=1,0	s=1,0
Die Dozentin/der Dozent stellt Bezüge zu anderen Themengebieten (bspw. Forschung, Praxis) her.	trifft voll zu		trifft gar nicht zu	n=9	mw=2,1	md=2,0	s=1,1
Die Gestaltung der Lehrveranstaltung trägt zum Verständnis des Stoffes bei.	trifft voll zu		trifft gar nicht zu	n=9	mw=2,0	md=2,0	s=1,0
Didaktische Hilfsmittel (Folien, Tafelbilder o. ä.) werden sinnvoll eingesetzt.	trifft voll zu		trifft gar nicht zu	n=9	mw=2,1	md=2,0	s=0,6
Die Lehrveranstaltung ist inhaltlich gut strukturiert.	trifft voll zu		trifft gar nicht zu	n=9	mw=1,2	md=1,0	s=0,4
Die Dozentin/der Dozent gestaltet das Seminar auf einem angemessen hohen Niveau.	trifft voll zu		trifft gar nicht zu	n=9	mw=1,6	md=2,0	s=0,5
Die Dozentin/der Dozent pflegt einen wertschätzenden und fairen Umgang gegenüber den Studierenden.	trifft voll zu		trifft gar nicht zu	n=9	mw=1,0	md=1,0	s=0,0
Die Dozentin/der Dozent regt zur kritischen Reflexion an.	trifft voll zu		trifft gar nicht zu	n=9	mw=1,6	md=1,0	s=0,7
Die Dozentin/der Dozent wirkt gut vorbereitet und zeigt Engagement in der Lehrtätigkeit.	trifft voll zu		trifft gar nicht zu	n=8	mw=1,1	md=1,0	s=0,4

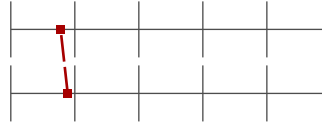
## Rahmenbedingungen

Der Raum ist für diese Lehrveranstaltung sehr gut geeignet.	trifft voll zu		trifft gar nicht zu	n=8	mw=1,1	md=1,0	s=0,4
Die Gruppengröße ist für diese Veranstaltung sehr gut.	trifft voll zu		trifft gar nicht zu	n=9	mw=1,2	md=1,0	s=0,4

### Studentische Eigenleistung

Ich habe an der Lehrveranstaltung regelmäßig teilgenommen.

trifft voll zu



trifft gar nicht zu

n=9 mw=1,8 md=2,0 s=0,8

Ich habe die Lehrveranstaltung regelmäßig vor- und nachbereitet.

trifft voll zu



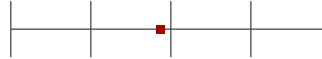
trifft gar nicht zu

n=9 mw=1,9 md=2,0 s=0,9

### Workload

Falls Leistungspunkte (LP) vergeben werden - verglichen mit den vergebenen Leistungspunkten ist mein tatsächlicher Arbeitsaufwand für diese

sehr hoch



sehr gering

n=8 mw=2,9 md=3,0 s=0,4

### Gesamtbewertung

Wie bewerten Sie die Qualität der Lehrveranstaltung insgesamt? Lassen Sie bitte die Rahmenbedingungen (Raum, Gruppengröße etc.)

sehr gut



sehr schlecht

n=9 mw=1,4 md=1,0 s=0,5